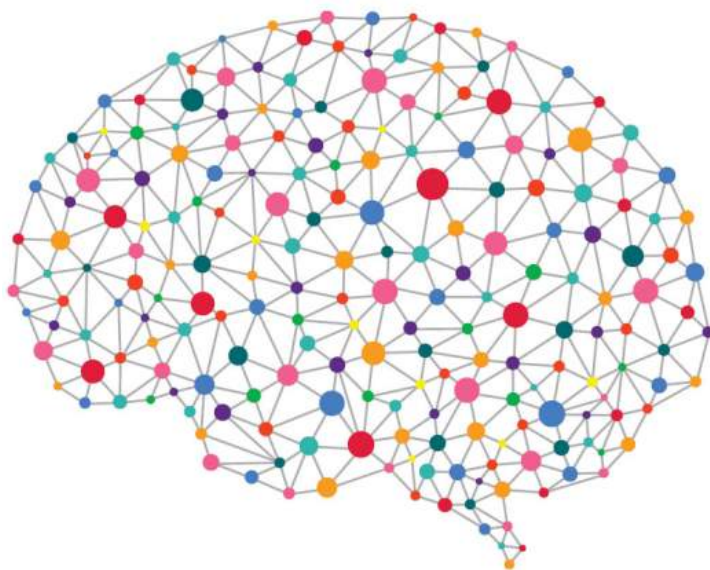


## Workshop introductiv Măsurători EEG și ERP

*Dacă te pasionează domeniul Neuroștiințelor și ești interesat(ă) de cum se pot utiliza electroencefalograful (EEG) și potențialele evocate (ERP) pentru a studia procesele psihologice, te invităm să participi la acest workshop.*



### Când are loc workshopul?

- 19 și 20 Noiembrie (10:00 – 18:00)
- 17 și 18 Decembrie (10:00 – 18:00)

### Unde are loc workshopul?

Str. Tudor Arghezi, nr. 38, Sector 2, București  
Clădirea CINETic (sala va fi afișată la parter)

Numărul locurilor este limitat (maxim 10 persoane),  
din acest motiv te rugăm să te înscrii până la data de 30.10.2016  
la adresa [zberceanu@yahoo.com](mailto:zberceanu@yahoo.com)

## Prima parte a workshopului

**Sesiunea 1** - 19.11.2016 (10:00 – 13:00)

*Seminar introductiv*

- Scurt istoric. Cercetarea în domeniul Neuroștiințelor
- Metode de cercetare ale creierului (ex. fMRI, EEG/ERP, TMS)
- Cum funcționează EEG-ul?
- Ce sunt potențialele evocate (ERP)?

**Sesiunea 2** – 19.11.2016 (14:00 – 18:00)

*Metode științifice*

- Metode cantitative și metode calitative de cercetare
- Importanța operaționalizării conceptelor psihologice
- Cum citim și cum analizăm critic un studiu ERP

**Sesiunea 3** – 20.11.2016 (10:00 – 13:00)

*Bazele electrofiziologice ale EEG/ERP*

- Activitatea electrică și funcționarea creierului
- Principii de bază în colectarea datelor EEG/ERP
- Cum funcționează un laborator EEG?

**Sesiunea 4** – 20.11.2016 (14:00 – 18:00)

*Potențialele evocate (ERP)*

- Interpretarea câtorva potențiale evocate importante
- Formularea și testarea ipotezelor cercetării
- Relevanța scorurilor statistice

## A doua parte a workshopului

**Sesiunea 1** - 17.12.2016 (10:00 – 13:00)

*Studii EEG*

- Designul experimental al unui studiu EEG
- Analiza de putere a semnalului EEG
- Interpretarea undelor: alpha, beta, gamma

**Sesiunea 2** – 17.12.2016 (14:00 – 18:00)

*Studii ERP*

- Designul experimental al unui studiu ERP
- Analiza amplitudinii și a latenței
- Realizarea unui design experimental

**Sesiunea 3** – 18.12.2016 (10:00 – 13:00)

*Colectarea datelor ERP (practic)*

- Principii de bază în colectarea datelor ERP
- Selecția participanților și semnarea consimțământului
- Montarea căștii și colectarea datelor

**Sesiunea 4** – 18.12.2016 (14:00 – 16:00)

*Postprocesarea și analiza datelor ERP (teoretic)*

- Excluderea artefactelor și corecția datelor
- Analiza Fourier și filtrarea datelor
- Corecția de bază (baseline), segmentarea și medierea datelor
- Analiza statistică a amplitudinii și latenței (SPSS)

**Literatură recomandată:**

- Luck, S. J., & Kappenman, E. S. (Eds.). (2011). The Oxford handbook of event-related potential components. Oxford university press.
- Luck, S. J. (2014). An introduction to the event-related potential technique. MIT press.



## Alexandra Huh

Alexandra Huh a absolvit studiile de licență în domeniul Psihologiei, în cadrul Universității București. Studiile masterale le-a urmat în Germania la Universitatea Heidelberg, în domeniul Psihologiei dezvoltării și psihologiei clinice după ce a obținut o bursă din partea Serviciului de Schimb Academic (DAAD) iar în prezent este doctorandă în cadrul Universității Babeș-Bolyai. În timpul masteratului ea a devenit pasionată de domeniul neuroștiințelor și a început să lucreze ca asistent de cercetare în Departamentul de Psihologia dezvoltării și Psihologie biologică. Lucrarea de disertație a realizat-o în domeniul neuroștiințelor dezvoltării, studiind efectul stimulilor ostensivi (infant-directed speech) asupra atenției în cazul bebelușilor de 7 luni. Interesele ei de cercetare se axează asupra aspectelor privind neuroștiințele dezvoltării, emoție și cogniție. În acelaș timp ea încearcă să disemineze și să popularizeze descoperirile științifice din domeniul neuroștiințelor cu scopul de a informa și a ajuta oamenii să fie mai sănătoși mental și să își atingă cât mai bine potențialul propriu.